

NEW
77 グランドムール芦屋
親王塚管理組合

公開可能日 ● 4月 全日可能



住 所 ● 親王塚町14-7
区 分 ● コミュニティ花壇(グループ)

小さなスペースでの公開ですが、通りすがりに季節のお花を楽しんでいただければ幸いです。

スタンプ欄

--

78 芦屋ハーベストキッチン
河村ピアノサロン

公開可能日 ● 4月 5月 全日可能



住 所 ● 親王塚町11-33
区 分 ● 店舗(事業所)・通りの外からのみ

4月に咲くモッコウバラが見応えあると思います。様々な草花も育てています。

スタンプ欄

--

79 山本 左起子

公開可能日 ● 4月 5月 全日可能



住 所 ● 親王塚町8-13
区 分 ● 個人(自宅)・通りの外からのみ

四季折々の花が咲く様に、工夫してお花を選んでおります。

スタンプ欄

--

80 奥野 貴代

公開可能日 ● 4月 5月 全日可能



住 所 ● 親王塚町6-11
区 分 ● 個人(自宅)・通りの外からのみ

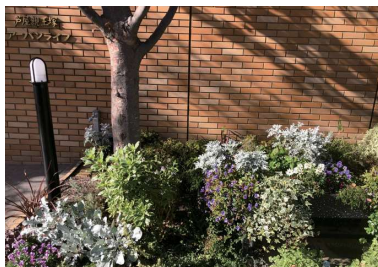
宿根草・多年草を中心に園芸を楽しんでいます。公開中に牡丹や大手毬が咲けばいいのですが…。

スタンプ欄

--

81 芦屋親王塚アーバン
ライフ庭園倶楽部

公開可能日 ● 4月 5月 全日可能



住 所 ● 親王塚町4-22
区 分 ● コミュニティ花壇(グループ)

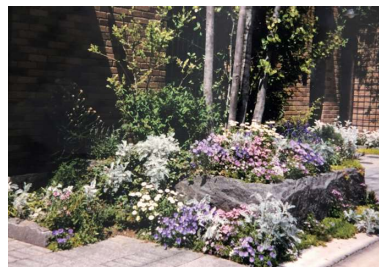
ガーデニングを核としてマンション内のコミュニティが大きく高まり楽しんでいる姿をご覧ください!!

スタンプ欄

--

82 井植 敏

公開可能日 ● 4月 5月 全日可能



住 所 ● 親王塚町4-23
区 分 ● 個人(自宅)・通りの外からのみ

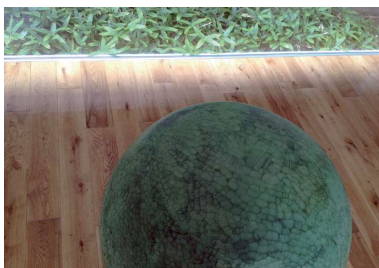
四季折々の草花を植えておりますので、ご覧くださいませ。

スタンプ欄

--

83 ギャラリー
あしやシューレ

公開可能日 ● 4月 全日可能



住 所 ● 親王塚町3-11
区 分 ● 店舗(事業所)・通りの外からのみ

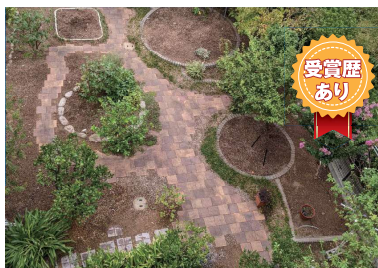
ギャラリー外構および中庭の植栽をシンプルに育てています。美術作品とともに御覧いただける春の緑をお楽しみください。

スタンプ欄

--

84 藤原 順一

公開可能日 ● 4月 5月 全日可能



住 所 ● 翠ヶ丘町1-24
区 分 ● 個人(自宅)・庭の中まで開放

20年ぶりに庭をリニューアルし、入り口も変更しました。JR沿線道路の南門からお入り下さい。

スタンプ欄

--

85 楠町自治会

公開可能日 ● 4月 全日可能



住 所 ● 楠町5~9番、6~7番「ツツジ街道(みち)」
区 分 ● コミュニティ花壇(グループ)

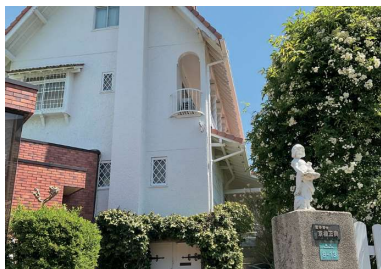
基本的に芦屋市の「ツツジ」であるが、東西の道路について、植栽の清掃、夏場の水やり等フォローをしています。

スタンプ欄

--

86 京極 正典

公開可能日 ● 4月 5月 全日可能



住所 ● 楠町8-13
区分 ● 個人(自宅)・庭の中まで開放

ミモザ、モッコウバラ、紫陽花、
やまもも、クリスマスローズ、
ピラカンサなどの花木を植えて
います。

スタンプ欄

--

87 春日ガーデナーズ

公開可能日 ● 4月 5月 全日可能



住所 ● 春日町13 春日公園
区分 ● コミュニティ花壇(グループ)

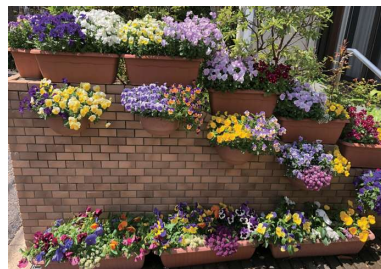
春日公園に来られる人達が、
ホッとて元気になれるよう
に、みんなで取り組んでいます。

スタンプ欄

--

88 春日集会所

公開可能日 ● 4月 5月 全日可能



住所 ● 春日町13-17
区分 ● コミュニティ花壇(グループ)

春日公園の南側にある集会
所です。通りからでも四季
折々に楽しめます。お気軽に
お立ち寄りください。

スタンプ欄

--

89 芦屋市立小槌幼稚園

公開可能日 ● 4月 5月 全日可能



住所 ● 打出小槌町15-7
区分 ● 学校園・通りの外からのみ

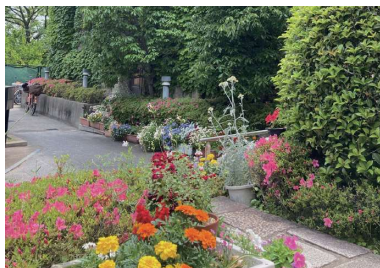
門を入ると色とりどりのお花
に心が癒されます。
子ども達と水やりをし、大切
にお花を育てています。

スタンプ欄

--

90 芦屋市立 打出教育文化センター

公開可能日 ● 4月 5月 全日可能



住所 ● 打出小槌町15-9
区分 ● 店舗(事業所)・庭の中まで開放

季節の変化に応じて、のびの
び学級の子も達が、賑わい
のあるガーデンづくりを行っ
ています。

スタンプ欄

--

91 株式会社 越智工務店

公開可能日 ● 4月 全日可能



住所 ● 打出小槌町14-12
区分 ● 店舗(事業所)・通りの外からのみ

土のない所に花を咲かせたい。
駅前の社屋を花いっぱいにし
て道行く方を楽しませたいと
育てています。

スタンプ欄

--

92 山野 拓也

公開可能日 ● 4月 全日可能



住所 ● 打出小槌町8-13
区分 ● 個人(自宅)・通りの外からのみ

大好きな芦屋と打出の街の
ケヤキの新緑と共に花壇を
楽しんでいただけたら嬉しい
です。

スタンプ欄

--

E エリア

-  = 4月公開
-  = 5月公開
-  = 4・5月公開

Eエリア



図書館 園芸ボランティア募集中!

園芸ボランティアグループ「図書館オーリーブ」と一緒に活動しませんか?お花やお庭いじりの好きな方、どなたでも大歓迎です!お気軽にご連絡ください。(図書館本館 31-2301)



93 社会福祉法人 千種会 打出保育所

公開可能日 ● 4月 全日可能



住所 ● 宮川町4-10
区分 ● 学校園・通りの外からのみ

子ども達の生活の中にも花があります。世話をしたり遊びに取り入れたいして過ごしています。

スタンプ欄

94 富田碎花旧居

公開可能日 ● 4月 5月 全日可能



住所 ● 宮川町4-12
区分 ● 店舗(事業所)・庭の中まで開放

兵庫県文化の父と呼ばれる詩人・富田碎花が暮らした家から見られる庭の草木をお楽しみください。

スタンプ欄

95 楠本ビル&ラフラフ

公開可能日 ● 4月 5月 全日可能



住所 ● 宮川町7-18
区分 ● 店舗(事業所)・通りの外からのみ

お花やグリーンが楠本ビルの足元を彩ります。ラフラフの子供達の作品もあるよ。探してみてください！

スタンプ欄

96 芦屋市立精道こども園

公開可能日 ● 4月 5月 全日可能



住所 ● 精道町9-16
区分 ● 学校園・通りの外からのみ

毎年、春にはかわいいチューリップや春の花が咲いています。子どもの元気な声もにぎやかです。

スタンプ欄

97 尼崎信用金庫 阪神芦屋支店

公開可能日 ● 4月 5月 全日可能



住所 ● 精道町6-14
区分 ● 店舗(事業所)・通りの外からのみ

春に咲く花苗をメインに、地域の皆様に楽しんでいただけるオープンガーデンにしています。

スタンプ欄

98 市役所北館前広場花壇

公開可能日 ● 4月 5月 全日可能



住所 ● 精道町7-6
区分 ● 店舗(事業所)・庭の中まで開放

市民の皆様への憩いの場となるよう花壇づくりに取り組んでいます。ベンチに座ってお花をお楽しみください。

スタンプ欄

99 芦屋市水道業務課

公開可能日 ● 4月 全日可能



住所 ● 精道町8-28 市役所東館南側
区分 ● 店舗(事業所)・通りの外からのみ

葉ボタンの紫色が映えるようにお花を並べました。2階からもお花が垂れてきれいです。

スタンプ欄

100 社会福祉法人山の子会 茶屋芦屋保育園

公開可能日 ● 4月 5月 全日可能



住所 ● 平田北町1-2
区分 ● 学校園・通りの外からのみ

狭いスペースではありますが、阪神芦屋駅や芦屋川沿いの道から見ていただける場所です。

スタンプ欄

101 R43号 芦屋川橋上花壇 (芦屋市総合公園グループ)

公開可能日 ● 4月 5月 全日可能



住所 ● 精道町他
区分 ● コミュニティ花壇(グループ)

車の往来が激しい橋上の花壇ですが、植物を見ながら楽しんで歩いていただけたら嬉しいです。

スタンプ欄

NEW

102 芦屋福音教会

公開可能日 ● 4月 5月 4/14(日)・15(月)
5/9(木)・12(日)以外可能



住所 ● 呉川町2-5
区分 ● 店舗(事業所)・通りの外からのみ

大きなオリーブの木を中心に庭を作っています。お花や緑により神様のすばらしさを味わって下さい。

スタンプ欄



103 株式会社 川北工務店

公開可能日 ● 4月 5月 全日可能



住所 ● 竹園町3-23
区分 ● 店舗(事業所)・庭の中まで開放

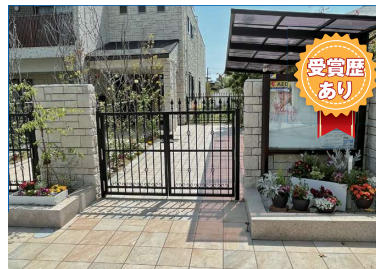
植物であれば何でも育ててみたい性格です。日々、挿し木、種まき、色々育てて花が咲き、実がなります。

スタンプ欄



104 はなえみ保育園

公開可能日 ● 4月 5月 全日可能



住所 ● 浜芦屋町3-26
区分 ● 学校園・通りの外からのみ

りんご箱の手押し車プランターと行事にあわせた箱庭がみんなをお迎えするかわいい花壇。

スタンプ欄



105 コープ芦屋マンション管理組合園芸部

公開可能日 ● 4月 5月 全日可能



住所 ● 浜芦屋町3-15
区分 ● コミュニティ花壇(グループ)

マンションエントランス前の小さな花壇です。

スタンプ欄



106 竹園集会所&ポイエシス

公開可能日 ● 4月 5月 全日可能



住所 ● 竹園町5-6
区分 ● コミュニティ花壇(グループ)

集会所に訪れる方だけでなく、道行く人にも四季の花々を楽しんでいただいています。

スタンプ欄



107 さんさんワークス

公開可能日 ● 4月 5月 全日可能



住所 ● 伊勢町2-18
区分 ● 店舗(事業所)・通りの外からのみ

障がいのある方の石膏クラフトや内職、販売のお仕事をサポートする事業所です。

スタンプ欄



108 芦屋伊勢郵便局

公開可能日 ● 4月 5月 全日可能



住所 ● 伊勢町4-26
区分 ● 店舗(事業所)・通りの外からのみ

ご覧になられた方が楽しくなるような花壇作りを地域の皆さんとスタートしました。

スタンプ欄



109 CAFE&GALLERY てふてふ

公開可能日 ● 4月 5月 4/16(火)以外可能



住所 ● 伊勢町4-12
区分 ● 店舗(事業所)・通りの外からのみ

色とりどりの花と蝶の魅力をお楽しみ下さい。また、施設の子どもの作品も展示しております。

スタンプ欄



110 クリエイティブ オフィス ウイル

公開可能日 ● 4月 5月 4/13(土)・14(日)
5/11(土)・12(日)



住所 ● 伊勢町6-7
区分 ● 店舗(事業所)・庭の中まで開放

小さな庭にハーブを中心に育てています。

スタンプ欄

113 浜芦屋町自治会

公開可能日 ● 4月 5月 全日可能



住所 ● 浜芦屋町9 浜芦屋児童遊園
区分 ● コミュニティ花壇(グループ)

紫色の花を咲かせる蔦棚が日差しをやわらげ、小さな公園ですがすべり台、ブランコ、鉄棒があります。

スタンプ欄

112 音楽の教室 neben(ネーベン)

公開可能日 ● 4月 5月 全日可能



住所 ● 浜芦屋町8-11-2
区分 ● 店舗(事業所)・通りの外からのみ

小さなガーデンですが、四季を感じられる木々や草花で心地よいナチュラルな空間を楽しんでいます。

スタンプ欄

NEW 113 伊勢町自治会

公開可能日 ● 4月 5月 全日可能



住所 ● 伊勢町8 伊勢児童遊園
区分 ● コミュニティ花壇(グループ)

美化活動で花壇の手入れを始めました。四季色とりどりの花を咲かせ、地域に彩りをめざしたいです。

スタンプ欄

114 コープ浜芦屋 花フレンド

公開可能日 ● 4月 5月 全日可能



住所 ● 呉川町16-22
区分 ● 店舗(事業所)・通りの外からのみ

多くの人が通られる道路沿い。皆様に季節の花を楽しんでいただけるよう育てています。

スタンプ欄

115 井上 つや子

公開可能日 ● 4月 全日可能



住所 ● 呉川町16-15
区分 ● 個人(自宅)・通りの外からのみ

個人邸で賞をいただきました。自然な感じのお庭です。4月14日は中まで開放したいと思っています。

スタンプ欄

116 はなみずき芦屋

公開可能日 ● 4月 5月 全日可能



住所 ● 呉川町14-10
区分 ● 店舗(事業所)・庭の中まで解放

花と笑顔でみなさまをお迎えします。お気軽にお越しください。

スタンプ欄

117 芦屋呉川町 ハウス管理組合

公開可能日 ● 4月 5月 全日可能



住所 ● 呉川町17-1
区分 ● コミュニティ花壇(グループ)

子供達が、キャベツだぁ〜と葉ボタンの前で背比べを楽しんでいるユニークな葉ボタンのある花壇。

スタンプ欄

118 伊勢町いこいの広場

公開可能日 ● 4月 5月 全日可能



住所 ● 伊勢町9-21
区分 ● コミュニティ花壇(グループ)

自治会、老人会、子供会、濱之町地車愛好会と活動の輪が広がりました。力を合わせ手入れしています。

スタンプ欄

119 芦屋市立図書館

公開可能日 ● 4月 5月 4/15(月)以外可能



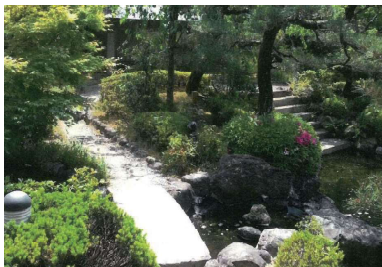
住所 ● 伊勢町12-5
区分 ● 店舗(事業所)・庭の中まで開放

シンボルツリーのオリーブのある中庭をはじめ、図書館はどきもお花でいっぱい。散歩してみてください。

スタンプ欄

120 芦屋市 谷崎潤一郎記念館

公開可能日 ● 4月 5月 4/15 (月)以外可能



住所 ● 伊勢町12-15
区分 ● 店舗(事業所)・庭の中まで開放

池を中心とした回遊式の庭園で、四季折々の景色を楽しめます。

スタンプ欄

--

121 フリースクール・ ハッピーニューロン

公開可能日 ● 4月 5月 全日可能



住所 ● 伊勢町10-6
区分 ● 店舗(事業所)・庭の中まで開放

フリースクールの子どもとママと一緒に育てています。来られる方の笑顔やお声がけがうれしいです。

スタンプ欄

--

122 芦屋市立美術博物館

公開可能日 ● 4月 5月 4/15 (月)以外可能



住所 ● 伊勢町12-25
区分 ● 店舗(事業所)・庭の中まで開放

美術博物館の芝生のお庭です。お庭のみのご利用も大歓迎です。お気軽にお越しください。

スタンプ欄

--

Eエリア

NEW 123 いせ虹子ども園

公開可能日 ● 4月 5月 全日可能



住所 ● 伊勢町13-14
区分 ● 学校園・通りの外からのみ

今年はまだお花は少ないですが、一年中四季折々のお花が咲いている花壇を目指して育成中です。

スタンプ欄

--

124 松浜町自治会(花壇)

公開可能日 ● 4月 5月 全日可能



住所 ● 松浜町8
区分 ● コミュニティ花壇(グループ)

桜、梅等の落ち葉と剪定したもので腐葉土をつくり、種と挿し木で四季を通して花の咲いている花壇です。

スタンプ欄

--

125 ロイヤル松浜緑守会

公開可能日 ● 4月 5月 全日可能



住所 ● 松浜町8-18
区分 ● コミュニティ花壇(グループ)

広い土地に130種以上の花があります。四季を通じて花が楽しめます。

スタンプ欄

--

126 ひまわり

公開可能日 ● 4月 5月 全日可能



住所 ● 松浜町14
区分 ● コミュニティ花壇(グループ)

オープンガーデンに向けて球根をたくさん植えました。春になってどんな花が咲くか楽しみです。

スタンプ欄

--

127 芦屋国際ローン テニスクラブ園芸部

公開可能日 ● 4月 全日可能



住所 ● 松浜町4-4
区分 ● コミュニティ花壇(グループ)

入口に在る小さな園庭に四季折々の草花を植えて楽しんでいます。

スタンプ欄

--

128 芦屋公園日時計

公開可能日 ● 4月 全日可能



住所 ● 松浜町11 芦屋公園
区分 ● 店舗(事業所)・庭の中まで開放

阪神間で最も古い遊園地として親しまれ、市木クロマツが、420本程ある芦屋川沿いの公園です。

スタンプ欄

--



The Pine St.Garden

公開可能日 ● 4月 5月 全日可能



住 所 ● 松浜町11

区 分 ● コミュニティ花壇(グループ)

ナチュラルガーデンをめざし、
年間通して楽しめる様心掛
けてます。

スタンプ欄



有限会社 植武

〒659-0054 芦屋市浜芦屋町9番8号

TEL(0797)32-7671 FAX(0797)32-7050

代表取締役 寺田一弘

Eメール yu-uetake@gaia.eonet.ne.jp

ホームページURL <http://uetake-ashiya.co.jp/>

造園工事業

土木工事業

外構工事業

舗装工事業

庭園管理・造園・土木工事一式

株式会社 梅田緑地開発

代表取締役 梅田幸三郎

〒659-0055 芦屋市竹園町6番12号2

TEL(0797)31-9191 FAX(0797)31-9192

芦屋市上下水道指定工事店

上下水道工事・水廻りのことなら

管工事・一般土木工事施工

マエ チュウ

前 忠 工 業 株 式 会 社

〒659-0063 芦屋市宮川町3番3号

TEL(0797)31-8548 FAX(0797)31-8507