

A
エリア

-  = 4月公開
-  = 5月公開
-  = 4・5月公開

1 奥池集会所 グリーンエコー

公開可能日 ● 5月 全日可能



住 所 ● 奥池南町34-4
区 分 ● コミュニティ花壇(グループ)

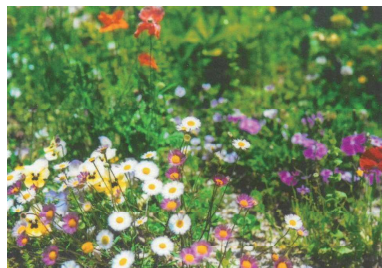
山の中にあるオープンガーデンです。山の動物と共存しながら季節のお花を楽しんでいます。

スタンプ欄

--

2 SHIGA

公開可能日 ● 5月 全日可能



住 所 ● 奥池南町8-2
区 分 ● 個人(自宅)・通りの外からのみ

ターシャの庭に魅せられた私。シャスターデージーは、ガーデニングの原点です。

スタンプ欄

--



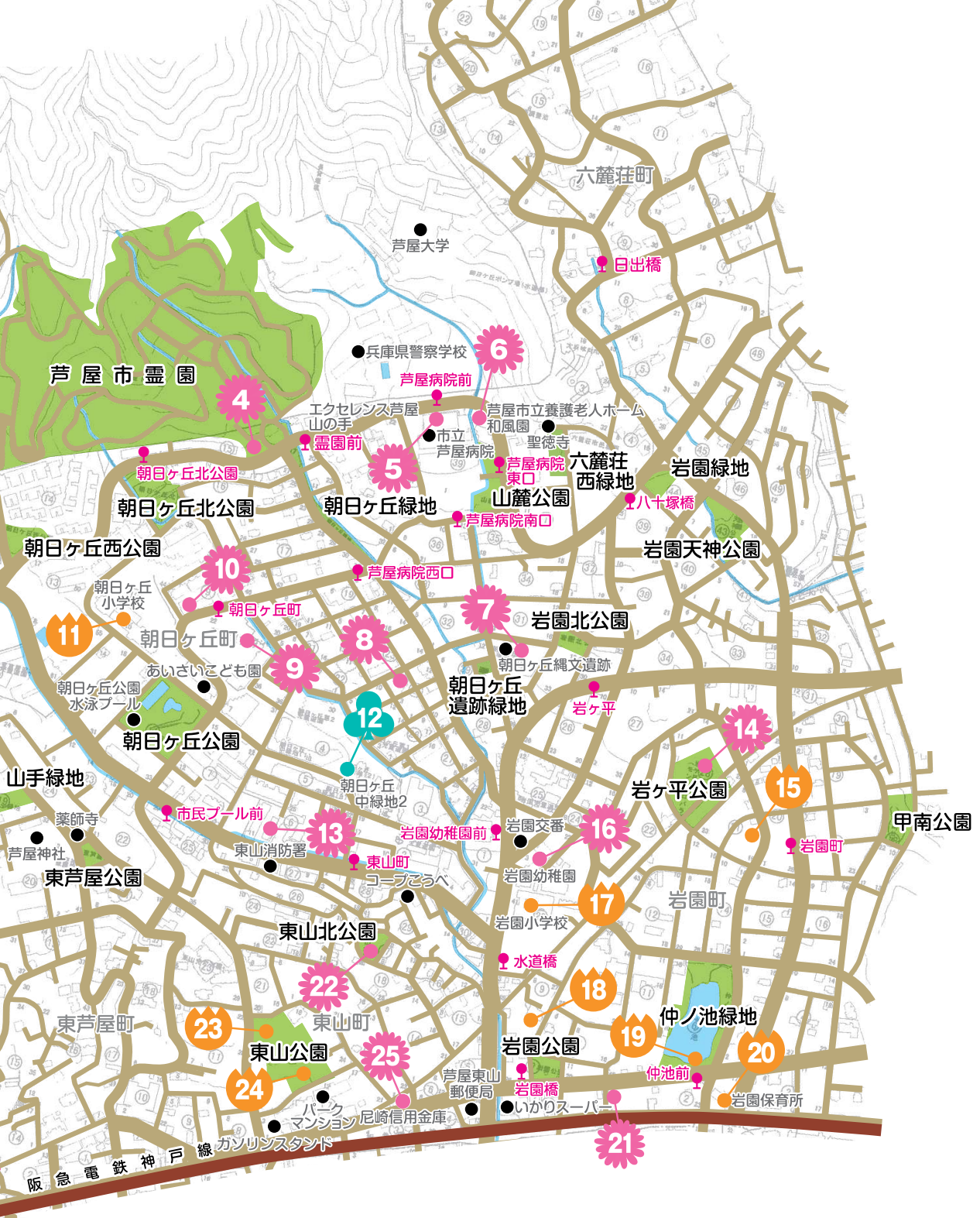
B
エリア

-  =4月公開
-  =5月公開
-  =4・5月公開

芦屋病院 園芸ボランティア募集中!

一緒に芦屋病院花壇の手入れをしませんか?
 雑草引きが得意な方大歓迎です。四季を通じて心癒される花壇づくりを心掛けています。
 (連絡先 芦屋病院ガーデニングクラブ代表 山田 090-4562-8076)





3 CCRC豊泉家芦屋山手 豊泉家コミュニティクラブ

公開可能日 ● 4月 5月 全日可能



住 所 ● 剣谷9-1
区 分 ● 店舗(事業所)・庭の中まで開放

四季折々のお花を施設にお住いの皆様とお手入れしています。噴水のあるガーデンでお花をご鑑賞いただけます。

スタンプ欄

4 芦屋市霊園協力会

公開可能日 ● 4月 5月 全日可能



住 所 ● 朝日ヶ丘町15-7
区 分 ● 店舗(事業所)・庭の中まで開放

オープンガーデンに参加して3年目。園内もたくさんお花が咲いています。ぜひお立ち寄り下さい。

スタンプ欄

5 芦屋病院 ガーデンクラブ

公開可能日 ● 4月 5月 全日可能



住 所 ● 朝日ヶ丘町39-1
区 分 ● コミュニティ花壇(グループ)

病院には北西南と3か所の花壇があります。四季折々楽しめるように、色々な花を植えています。

スタンプ欄

6 養護老人ホーム和風園

公開可能日 ● 4月 5月 全日可能



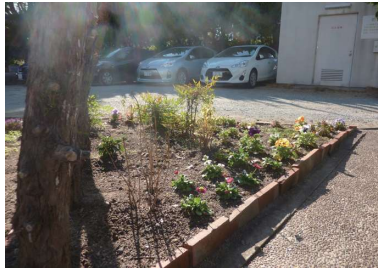
住 所 ● 朝日ヶ丘町39-20
区 分 ● 店舗(事業所)・庭の中まで開放

職員の手作りの花壇です。花数は少ないですが、楽しんでいただければ幸いです。

スタンプ欄

7 HAI'S 花くらぶ

公開可能日 ● 4月 5月 全日可能



住 所 ● 朝日ヶ丘町30-9朝日ヶ丘集会所
区 分 ● コミュニティ花壇(グループ)

3回目の参加で、花の種類も増え、市民の方々の憩いと癒しの場となるよう地域の方と真心込め植栽。

スタンプ欄

8 HANA保育園

公開可能日 ● 4月 5月 4/14(日)・5/12(日)のみ



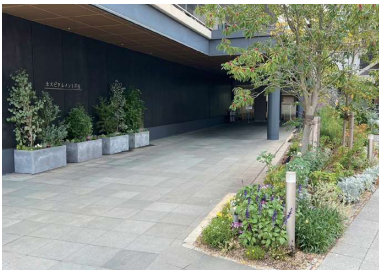
住 所 ● 朝日ヶ丘町24-7
区 分 ● 学校園・庭の中まで開放

畑には毎とさつまいもを植えて育てています。樹木が大きく成長し緑陰を提供して空気がきれいです。

スタンプ欄

9 ホスピタルメント芦屋

公開可能日 ● 4月 5月 全日可能



住 所 ● 朝日ヶ丘町8-23
区 分 ● 店舗(事業所)・庭の中まで開放

来館される方、入居者様の癒しになるように、どの時期も楽しめる花壇を目指しています。

スタンプ欄

10 芦屋アラベラの家

公開可能日 ● 4月 5月 全日可能



住 所 ● 朝日ヶ丘町9-1
区 分 ● 店舗(事業所)・庭の中まで開放

4月の桜がごらん頂きたいです。

スタンプ欄

11 芦屋市立朝日ヶ丘小学校

公開可能日 ● 4月 全日可能



住 所 ● 朝日ヶ丘町10-10
区 分 ● 学校園・通りの外からのみ

児童が毎日通る場所なので、元気に出迎えることをイメージしています。桜の時期は一番の見頃です。

スタンプ欄

12 レスタージュ芦屋 グリーンクラブ

公開可能日 ● 5月 全日可能



受賞歴あり

住所 ● 朝日ヶ丘町4 朝日ヶ丘中緑地2
区分 ● コミュニティ花壇 (グループ)

垂直に植栽した「タテニウ」を道路沿いに展示し、通学児等が花や果実を楽しめる交流の場を創出。

スタンプ欄

--

13 Community Space ふらっと

公開可能日 ● 4月 5月 全日可能



受賞歴あり

住所 ● 朝日ヶ丘町6-9
区分 ● 店舗(事業所)・庭の中まで開放

お散歩がてらに「ふらっと」へ、ふら~っとお越しください。

スタンプ欄

--

14 岩ヶ平公園 モンテベロバラ園

公開可能日 ● 4月 5月 全日可能



住所 ● 岩園町28 岩ヶ平公園バラ園
区分 ● 店舗(事業所)・庭の中まで開放

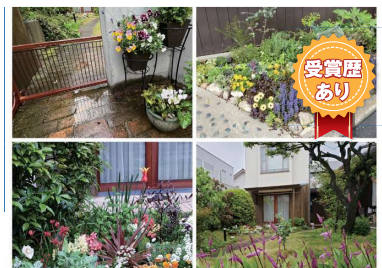
アメリカのモンテベロ市と姉妹都市提携を記念したバラ園です。色とりどりのバラをお楽しみください。

スタンプ欄

--

15 山口 直美 寄せ植え工房naonao

公開可能日 ● 4月 4/14(日)のみ



受賞歴あり

住所 ● 岩園町21-13
区分 ● 個人(自宅)・庭の中まで開放

多年草、一年草を活かし合う彩り豊かな花壇づくりを楽しんでいます。皆様との園芸談議が楽しみです。

スタンプ欄

--

16 芦屋市立岩園幼稚園

公開可能日 ● 4月 5月 全日可能



住所 ● 岩園町24-3
区分 ● 学校園・通りの外からのみ

暖かな陽射しが注ぐ庭で、四季折々の花を子ども達と育てています。

スタンプ欄

--

17 芦屋市立岩園小学校

公開可能日 ● 4月 4/13(土)・14(日)・15(月)のみ



受賞歴あり

住所 ● 岩園町23-41
区分 ● 学校園・通りの外からのみ

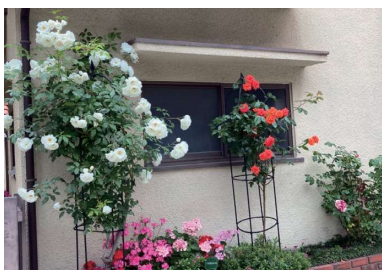
桜の下のプランター、桜、チューリップ、パンジーの饗宴 3月末頃から見頃。

スタンプ欄

--

18 aiいわぞの

公開可能日 ● 4月 全日可能



住所 ● 岩園町9-32
区分 ● コミュニティ花壇 (グループ)

通りに面した植込み、2つの小さな庭、プランターに季節の花を植えています。春の桜も見事です。

スタンプ欄

--

19 葉っぱリサイクルクラブ

公開可能日 ● 4月 全日可能



住所 ● 岩園町6 仲ノ池緑地
区分 ● コミュニティ花壇 (グループ)

今年も自分たちで作った、仲ノ池堆肥を使用しています。

スタンプ欄

--

20 芦屋市立岩園保育所

公開可能日 ● 4月 全日可能



住所 ● 岩園町2-18
区分 ● 学校園・通りの外からのみ

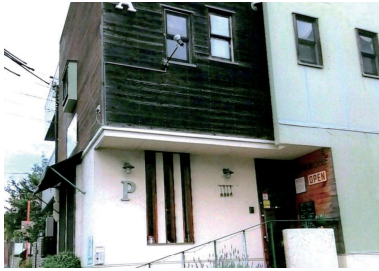
毎年春になると花壇に春のお花が咲き、進級した子どもたちのことを一緒にお祝いしてくれています。

スタンプ欄

--

21 ピザやりベルテ

公開可能日 ● 4月 5月 全日可能



住所 ● 岩園町2-3
 区分 ● 店舗(事業所)・通りの外からのみ
 ラベンダー、モッコウバラ、フジなどが咲いています。

スタンプ欄

--

22 東山北公園 シャクナゲの会

公開可能日 ● 4月 5月 全日可能



住所 ● 東山町17 東山北公園
 区分 ● コミュニティ花壇(グループ)

シャクナゲやアザレアなどが咲き、牡丹や芍薬も咲き始めます。楽しんでください。

スタンプ欄

--

23 東山公園を美しくする会

公開可能日 ● 4月 全日可能



住所 ● 東山町12 東山公園
 区分 ● コミュニティ花壇(グループ)

森林の中にある公園です。花壇の花や森林のマイナスイオンを浴びて、自然を楽しんで下さい。

スタンプ欄

--

24 パークふれ愛の会

公開可能日 ● 4月 全日可能



住所 ● 東山町12 東山公園
 区分 ● コミュニティ花壇(グループ)

地域の皆様と話のはずむ公園になり、通りすがりの皆様もお花を楽しみ写真を写されて喜ばれます。

スタンプ欄

--

25 尼崎信用金庫芦屋支店

公開可能日 ● 4月 5月 全日可能



住所 ● 東山町6-16
 区分 ● 店舗(事業所)・通りの外からのみ

近隣住民の方々に見て楽しんでいただけるよう、頑張ります。

スタンプ欄

--

26 芦屋市立山手小学校

公開可能日 ● 4月 全日可能



住所 ● 山手町8-3
 区分 ● 学校園・通りの外からのみ

正門前の色とりどりの花たちが、「輝く☆笑顔」で、毎日、やさしく子どもたちを迎えています。

スタンプ欄

--

27 東芦屋町松寿会

公開可能日 ● 4月 5月 全日可能



住所 ● 東芦屋町4 ブチパルク
 区分 ● コミュニティ花壇(グループ)

今年も色とりどりの花と皆様のお越しをお待ちしております。

スタンプ欄

--

28 芦屋市立山手中学校 芦屋山手Greenねっと

公開可能日 ● 4月 5月 全日可能



住所 ● 三条町39-10
 区分 ● 学校園・通りの外からのみ

正門前の花壇で四季折々の花が毎日生徒たちを迎えています。お散歩気分でお立ち寄りください。

スタンプ欄

--

29 芦屋市立三条 デイサービスセンター

公開可能日 ● 4月 5月 4/14日、5/12日以外可能



住所 ● 三条町39-20
 区分 ● 店舗(事業所)・庭の中まで開放

陽光桜をシンボルにして、利用者の方々と花壇で花や野菜を育てています。お立ち寄りください。

スタンプ欄

--

30 芦屋市立西山幼稚園

公開可能日 ● 4月 5月 全日可能



住 所 ● 西山町22-15
区 分 ● 学校園・通りの外からのみ

阪急芦屋川駅から少し北にあり、四季折々、色とりどりの花を園児と育てながら楽しんでいます。

スタンプ欄

--

31 三条町いぬい会 花咲かそ!

公開可能日 ● 4月 5月 全日可能



住 所 ● 三条町8 三条公園
区 分 ● コミュニティ花壇(グループ)

三条公園の南西角にちらつと眺めて良いなと思っていただけの花を咲かせたいと思っています。

スタンプ欄

--

お庭のご相談は当社へ

庭園設計施工 各種土木工事 1級2級造園・土木施工管理技士

株式会社 松浦造園土木

代表取締役 松浦 由佳

〒659-0013 芦屋市岩園町20番11号

☎ 0797-31-6794 FAX 0797-22-2046

和洋庭園設計施工・庭石工事設計施工

(有) 阪上撰樹園 代表取締役 阪上 裕史

〒659-0021 芦屋市春日町10番13号

TEL(0797)22-0434・FAX(0797)23-3259