

大原 裕貴

会派副幹事長/総務常任委員会所属/2期目 38歳  
関西学院中学部・関西学院高等部・関西学院大学経済  
学部卒業/民間企業でシステムエンジニアとして従事

芦屋

# 維新 プラス

令和5年  
冬号

浅海 洋一郎

会派幹事長/民生文教常任委員会委員長/1期目 30歳  
明石高专卒業/民間企業で橋梁設計士として従事

## 物価高騰支援が決まりました

### 子育て世帯物価高騰対策給付金

児童手当(特例給付を含む)  
を受けている  
児童1人につき

3万円

支給されます

※R4年12月28日で支給完了しております。

### 出産・子育て応援交付金

令和4年4月以降の  
出産または妊娠期の方  
が対象

10万円

支給されます

※妊娠期の方は5万円、出産後に+5万円が支給されます。

### 省エネ家電購入促進事業

エアコン、テレビ、  
照明、冷蔵庫の  
省エネ評価の高い  
家電に対し

1~2万円

補助金が出されます

※申請期限は3月末まで

### 電力・ガス食料品等支援給付金

住民税非課税世帯等  
に対し

(該当者には申請書類を送付しています)

5万円

給付します

※申請締切は1月末まで

## 議員の期末手当の引き上げが決定

12月議会で特別職(市長・副市長・市議会議員など)の期末手当(ボーナス)が引きあげられました。市議会議員に関しては約7万円のUPになります。昨年、新型コロナウイルスによる市民生活への影響、感染対策への支出の増加を鑑みて昨年4月から議員報酬を削減しています。その状況での期末手当増額には疑問があるため、私たちは反対しました。反対した以上、増額分は受け取れないため、寄付をしています。



R4.12.7  
一般質問

# 人口流入策の更なる向上について

大原 裕貴

## 質問の背景

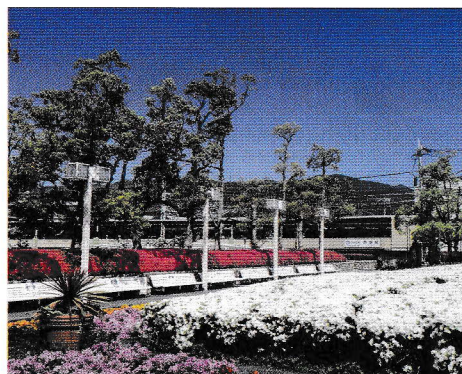
現状の芦屋市は、人口は流入超過傾向（社会増）にある。阪神南圏域の中では突出して高い流入超過率を誇るが、経済圏の中心である大阪市の状況と比較すると、流入拡大の余地がある。



**Q.** PRすべき市の強みについて、**転入者から情報を取っておく必要がある**のではないかと。また、各地で行われているサービス合戦に応じる形ではなく、良質なサービスの提供により、**市の魅力発信に独自性を持たせる必要がある**のではないかと。



**A.** 転入者に対するアンケートは平成28年に実施したが、有効な人口流入策の検討のために改めて実施する。良質なサービスの提供によって街の魅力や暮らしの質を歴史・文化として発展してきた。今後も信念をもって推進する。



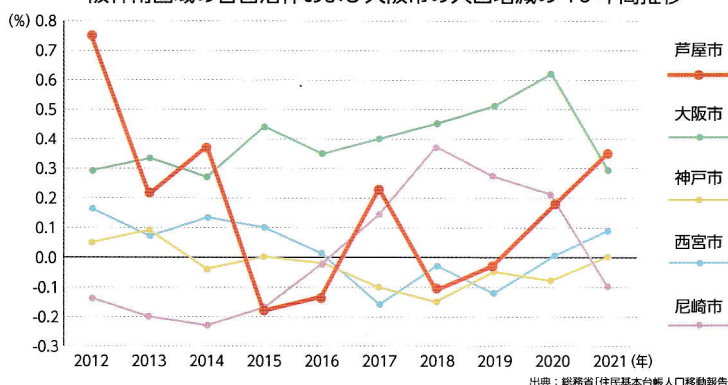
## 成果

指摘した部分について共感を得られ、人口流入策を推し進める上での**芦屋市の方向性を明確にできた**。ナンバーワンよりもオンリーワンを目指すことで、近隣の巨大自治体に埋没することなく存在感を示し続けることを期待する。

その他の質問

合計特殊出生率が低いことに対する取組について

阪神南圏域の各自治体および大阪市の人口増減の10年間推移



R4.9.7  
一般質問

# Decidim の導入について

浅海 洋一郎

## 質問の背景

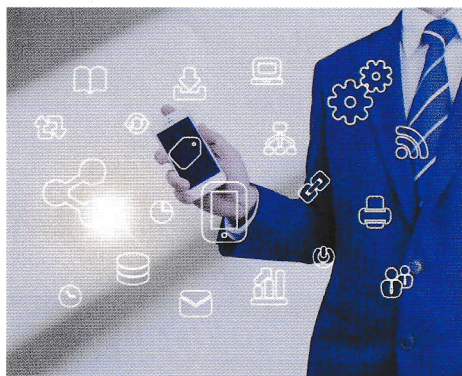
市が市民意見を集めるためにパブリックコメントを実施するが、重要な計画を公開しても、**数名からの意見しか集まらない実態があり、市民の考えをもっと伝えられる仕組みが必要**と考える。



**Q.** Decidim（ディシディム）とはネット上で様々な計画について意見交換ができる新しい合意形成プラットフォーム。先行導入している自治体では**若者世代の参加割合も高く、新しい意見収集の手法として導入を進められないか**。



**A.** 計画策定の過程では審議会やアンケート、ワークショップなど、段階的に市民意見を集約して素案に反映したうえでパブリックコメントを実施しているが、より幅広い世代の意見を集約する手段として、今後デジタル活用も含めた新たな手法も研究していく。



## 今後の展望

ウイズコロナの時代とともにIT化はさらに加速していく。人が集まりづらい状況が続くことや幅広い世代のアイデアを取り入れるためにもIT活用の波に乗り遅れないことが重要で。

その他の質問

市民参画の推進と補助金制度について

## 令和2年度 パブリックコメント 回答者数

- 第2次文化推進基本計画(別冊)への市民意見募集 …… 2人 2件
- 障がい者(児)福祉計画第7次中期計画及び第6期障がい福祉計画・第2期障がい児福祉計画への市民意見募集 …… 3人 5件
- 緑の基本計画への市民意見募集 …… 3人 7件
- 街路樹更新計画への市民意見募集 …… 6人 10件
- 都市計画マスタープランへの市民意見募集 …… 6人 13件
- バリアフリー基本構想(JR芦屋駅周辺地区)への市民意見募集 …… 7人 11件
- 第3期芦屋市教育振興基本計画(原案)に関する意見募集の実施結果 …… 8人 24件